

МОНТАЖНЫЕ ПЛИТЫ типа ВА

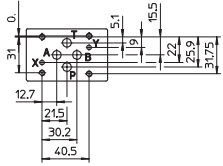
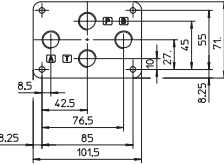
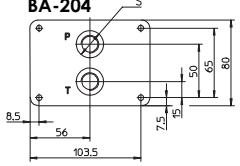
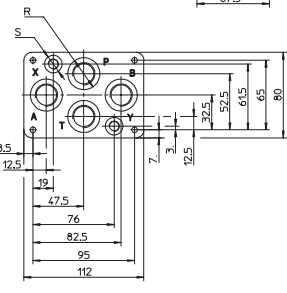
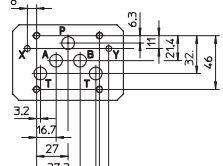
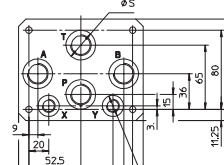
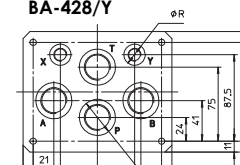
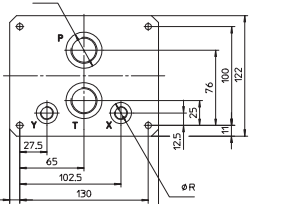
ОДИНОЧНЫЕ И МОДУЛЬНЫЕ

Монтажные плиты серии ВА обладают поверхностями, совместимыми со стандартами ISO, и возможны в широком диапазоне вариантов, совместимых с клапанами Atos. Они характеризуются низким падением давления и сгруппированы в три основных конструктивных семейства:

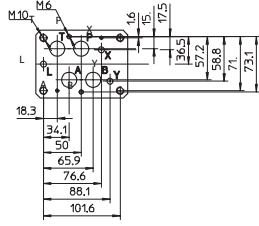
- **ОДИНОЧНЫЙ:** для распределителей, дросселей и предохранительных клапанов, возможны размеры ISO 06, 10, 16, 20, 25 и 32.
- **МОДУЛЬНЫЙ:** для распределителей; возможны размеры ISO 06 и 10, также можно устанавливать параллельно модульные элементы серии Н (размер 06) и К (размер 10).

По заказу возможно изготовление специальных плит и блоков manifoldа (по разработкам заказчика).

1 ОДИНОЧНЫЕ ПЛИТЫ

<p>Монтажная поверхность ISO 4401-AB-03-4 размер 06</p>  <p>Соответствует клапанам</p> <p>DH-00 DH-01 DH-02 DH-04 DH-05 DH-08 DH-09 DHI DHU DHO DHA DHW DHQ DLOH QV-06 RZMO RZGO DLHZO DLHZO QVHZO-*06</p>	<p>ВА-202</p>  <p>ВА-204</p>  <p>ВА-302/Y</p>  <p>Поставляются болты 4 M5x50 (кроме версий /Q и /N)</p>	<p>ВЕРСИИ</p> <p>ВА-202: базовая версия без каналов X и Y; каналы P, A, B, T (3/8") находятся на основной поверхности.</p> <p>ВА-204: базовая версия без каналов X и Y; каналы P и T (3/8") - на основной поверхности, каналы A и B (3/8") - сбоку.</p> <p>ВА-302: базовая версия без каналов X и Y; каналы P, A, B, T (1/2") находятся на основной поверхности.</p> <p>ВА-302/Y: по размерам версия идентична базовой, но добавлены каналы X и Y (1/8"), на основной поверхности (см. левый рисунок). Версия /Y всегда применяется для клапанов DHZO и DLHZO, когда для дренажа задействован канал Y.</p> <p>ВА-***/Q: версии идентичны базовым, но каналы P и T закрыты.</p> <p>Версии /Q применяются для клапанов QV-06/*</p> <p>ВА-***/N: версии идентичны базовым, но без крепежных болтов для клапанов типа DLOH-4A и QVZO-*06 (они уже оснащены крепежными болтами).</p> <p>Каналы X и Y представлены только в версиях /Y.</p> <table border="1"> <thead> <tr> <th>Код</th> <th>Каналы (GAS) A,B,P,T (X-Y)</th> <th>Ø Диаметр S [мм]</th> <th>R [мм]</th> <th>Мас. [кг]</th> </tr> </thead> <tbody> <tr> <td>ВА-202</td> <td>3/8"</td> <td>-</td> <td>-</td> <td>1,2</td> </tr> <tr> <td>ВА-204</td> <td>3/8"</td> <td>-</td> <td>25,5</td> <td>1,8</td> </tr> <tr> <td>ВА-302 (Y)</td> <td>1/2" (1/8")</td> <td>30</td> <td>16,5</td> <td>1,8</td> </tr> </tbody> </table>	Код	Каналы (GAS) A,B,P,T (X-Y)	Ø Диаметр S [мм]	R [мм]	Мас. [кг]	ВА-202	3/8"	-	-	1,2	ВА-204	3/8"	-	25,5	1,8	ВА-302 (Y)	1/2" (1/8")	30	16,5	1,8
Код	Каналы (GAS) A,B,P,T (X-Y)	Ø Диаметр S [мм]	R [мм]	Мас. [кг]																		
ВА-202	3/8"	-	-	1,2																		
ВА-204	3/8"	-	25,5	1,8																		
ВА-302 (Y)	1/2" (1/8")	30	16,5	1,8																		
<p>Монтажная поверхность ISO 4401-AC-05-4 размер 10</p>  <p>Соответствует клапанам</p> <p>DK-11 DK-12 DKI DKU DKO DKA DKQ DKZO DLKZO</p>	<p>ВА-308/Y</p>  <p>ВА-428/Y</p>  <p>ВА-434/Y</p>  <p>Поставляются болты 4 M6x40</p>	<p>ВЕРСИИ</p> <p>ВА-308: базовая версия без каналов X и Y; каналы P, A, B, T (1/2") сверху.</p> <p>ВА-428: базовая версия без каналов X и Y; каналы P, A, B, T (3/4") сверху.</p> <p>ВА-434: базовая версия без каналов X и Y; каналы P и T (3/4") сверху; каналы A и B (3/4") сбоку.</p> <p>ВА-***/Y: версии, по размерам аналогичные соответствующим базовым версиям с дополнительными каналами X и Y (1/4") в базе (см. рис. слева)</p> <p>Версии /Y всегда используются для клапанов типа DKZO, DLKZO, DKI, DKU, DKO, когда требуется дренаж в канале Y.</p> <p>Каналы X и Y представлены только в версиях /Y</p> <table border="1"> <thead> <tr> <th>Код</th> <th>Каналы (GAS) A,B,P,T (X-Y)</th> <th>Ø Диаметр S [мм]</th> <th>R [мм]</th> <th>Мас. [кг]</th> </tr> </thead> <tbody> <tr> <td>ВА-308 (Y)</td> <td>1/2" (1/4")</td> <td>30</td> <td>21,5</td> <td>2,5</td> </tr> <tr> <td>ВА-428 (Y)</td> <td>3/4" (1/4")</td> <td>36,5</td> <td>21,5</td> <td>5,5</td> </tr> <tr> <td>ВА-434 (Y)</td> <td>3/4" (1/4")</td> <td>36,5</td> <td>21,5</td> <td>8,5</td> </tr> </tbody> </table>	Код	Каналы (GAS) A,B,P,T (X-Y)	Ø Диаметр S [мм]	R [мм]	Мас. [кг]	ВА-308 (Y)	1/2" (1/4")	30	21,5	2,5	ВА-428 (Y)	3/4" (1/4")	36,5	21,5	5,5	ВА-434 (Y)	3/4" (1/4")	36,5	21,5	8,5
Код	Каналы (GAS) A,B,P,T (X-Y)	Ø Диаметр S [мм]	R [мм]	Мас. [кг]																		
ВА-308 (Y)	1/2" (1/4")	30	21,5	2,5																		
ВА-428 (Y)	3/4" (1/4")	36,5	21,5	5,5																		
ВА-434 (Y)	3/4" (1/4")	36,5	21,5	8,5																		

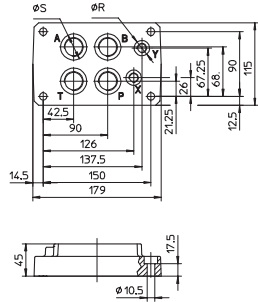
**Монтажная поверхность
ISO 4401-AD-07-4 размер 16**



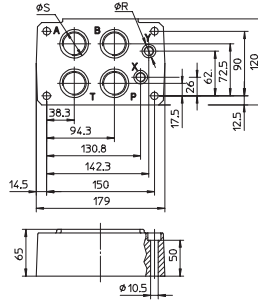
Соответствует клапанам

- DP-21
- DP-24
- DP-25
- DPH-28
- DPH-29
- DPHI-2
- DPHU-2
- DPHO-2
- DPHA-2
- DPHW-2
- DPZO-*2

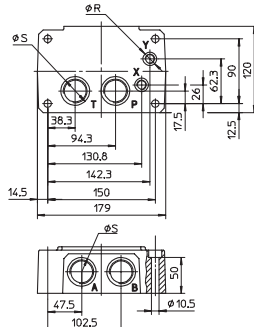
BA-418



BA-518



BA-519



Поставляемые болты 4 M10x50 + 2 M6x40

ВЕРСИИ

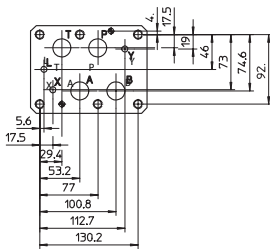
- BA-418:** базовая версия с каналами P, A, B, T (3/4") и X, Y (1/4") сверху.
- BA-518:** базовая версия с каналами P, A, B, T (1") и X, Y (1/4") сверху.
- BA-519:** базовая версия с каналами P, T (1") сверху; каналы A, B (1") сбоку.

BA-*/DR:** версии, по размерам идентичные аналогичным базовым версиям с дополнительным дренажным каналом L (1/4") сверху.
Версии /OR применяются для клапанов типа DP-2, DPH-2 и DPH*-2 с гидравлическим центрированием.

Канал L представлен только в /DR версиях.

Код	Каналы (GAS) A,B,P,T X-Y(L)	Ø Диаметр S [мм] R [мм]	Вес [кг]
BA-418(/DR)	3/4" 1/4"	36,5 21,5	3,5
BA-518(/DR)	1" 1/4"	46 21,5	8
BA-519(/DR)	1" 1/4"	46 21,5	8

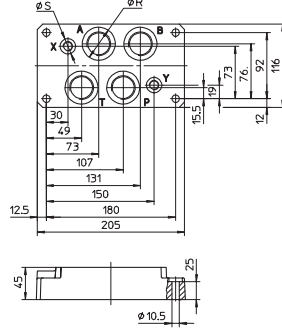
**Монтажная поверхность
ISO 4401-AE-08-4 размер 25**



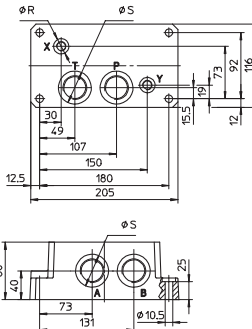
Соответствует клапанам:

- DP-31
- DP-34
- DP-35
- DPH-38
- DPH-39
- DPHI-3
- DPHU-3
- DPHO-3
- DPHA-3
- DPHW-3
- DPZO-*3

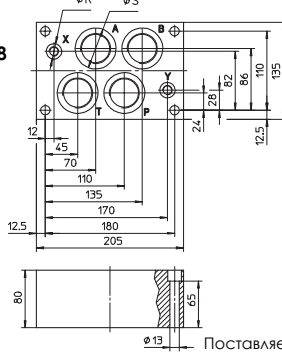
BA-508



BA-509



BA-618



Поставляемые болты 6 M12x50

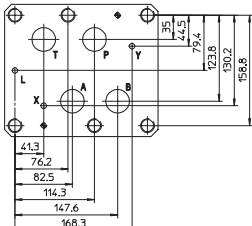
ВЕРСИИ

- BA-508:** базовая версия с каналами P, A, B, T (1") и X, Y (1/4") сверху.
- BA-509:** базовая версия с каналами P, T (1") и X, Y (1/4") сверху, каналы A, B (1") сбоку.
- BA-618:** базовая версия с каналами P, A, B, T (1/4") и X, Y (1/4") сверху.
- BA-***/DR:** версия по размерам идентична аналогичным базовым версиям с дополнительным дренажным каналом L (1/4") в базе.
Версии /DR используются для клапанов типа DP-3, DPH-3 и DPH*-3 с гидравлическим центрированием.

Канал L представлен только в версиях /DR.

Код	Каналы (GAS) A,B,P,T X-Y(L)	Ø Диаметр S [мм] R [мм]	Вес [кг]
BA-508(/DR)	1" 1/4"	46 21,5	7
BA-509(/DR)	1" 1/4"	46 21,5	12,5
BA-618(/DR)	1 1/4" 1/4"	57 21,5	13,5

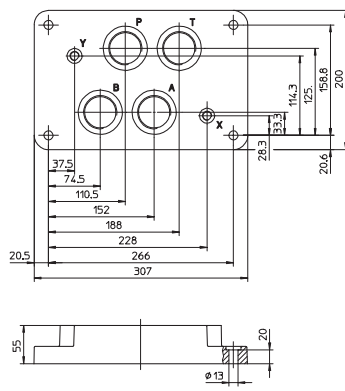
**Монтажная поверхность
ISO 4401-AF-10-4 размер 32**



Соответствует клапанам:

- DP-64
- DP-65
- DPH-68
- DPH-69
- DPHI-6
- DPHU-6
- DPHO-6
- DPHA-6
- DPHW-6

BA-708



Поставляемые болты 6 M20x80

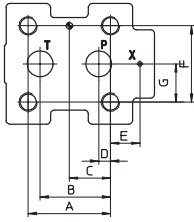
ВЕРСИИ

- BA-708:** базовая версия с каналами P, A, B, T (1 1/2") и X, Y (1/4") сверху.
- BA-708/DR:** версия по размерам идентична аналогичным базовым версиям, с дополнительным дренажным каналом L (1/4") в базе.
Версия /DR используется для клапанов типа DP-6, DPH-6 и DPH*-6 с гидравлическим центрированием.

Канал L представлен только в версиях /DR

Код	Каналы (GAS) A,B,P,T X-Y(L)	Диаметр отверстий S [мм] R [мм]	Вес [кг]
BA-708(/DR)	1 1/2" 1/4"	63,5 21,5	17

Монтажная поверхность ISO 6264



ISO 6264-AR-06-2-A размер 10

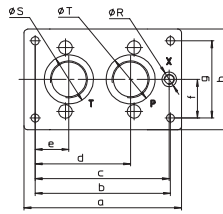
соответствует клапанам:
AGAM-10
AGMZO-*-10

ISO 6264-AS-08-2-A размер 20

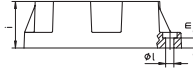
соответствует клапанам:
AGAM-20
AGMZO-*-20

ISO 6264-AT-10-2-A размер 32

соответствует клапанам:
AGAM-32
AGMZO-*-32



BA-*06



Винты поставляемые для BA-306: 4 шт. M12x35
Винты поставляемые для BA-406 и BA-506: 4 шт. M16x50
Винты поставляемые для BA-706: 4 шт. M20x60

разм.	A	B	C	D	E	F	G
10	53,8	47,5	22,1	22,1	-	53,8	26,9
20	66,7	55,6	33,4	11,1	23,8	70	35
32	88,9	76,2	44,5	12,7	31,8	82,6	41,3

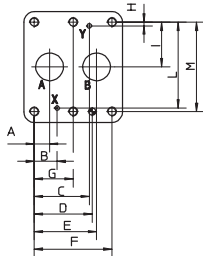
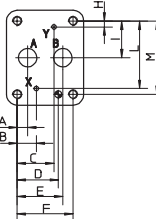
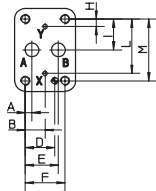
Код	a	b	c	d	e	f	g	h	i	l	m	Ø Отвер.		
												S	R	T
BA - 306	130	104	97	64,5	19,5	27	54	80	40	8,4	15	36,5	21,5	30
BA - 406	180	150	133,25	92,25	37,25	37,5	75	105	50	10,5	13	46	21,5	36,5
BA - 506	204	175	173,5	123,5	43,5	50	100	130,5	60	10,5	13	63,5	21,5	63,5

ВЕРСИИ

BA-*06: базовая версия, см. левый рис. и таблицу с размерами

Код	разм.	Каналы (GAS)			Масса [кг]
		P	T	X	
BA - 306	10	1/2"	3/4"	1/4"	1,5
BA - 406	20	3/4"	3/4"	1/4"	3,5
BA - 506	20	1"	1"	1/4"	3,5
BA - 706	32	1 1/2"	1 1/2"	1/4"	6

Монтажная поверхность ISO 5781



ISO 5781-AG-06-2-A размер 10

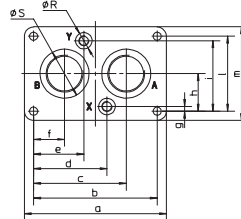
соответствует клапанам:
AGI*-10
AGRL-10
AGRLE-10
AGRZO-*-10

ISO 5781-AH-08-2-A размер 20

соответствует клапанам:
AGI*-20
AGRL-20
AGRLE-20
AGRZO-*-20

ISO 5781-AJ-10-2-A размер 32

соответствует клапанам:
AGI*-32
AGRL-32
AGRLE-32



**BA-305
BA-505
BA-705
BA-705A**

Винты поставляемые для BA-305 и BA-505: 4 шт. M10x45
Винты поставляемые для BA-705: 6 шт. M10x45
Винты поставляемые для BA-705A: 6 шт. M10x100

Код	a	b	c	d	e	f	g	h	i	l	m	n	p	q	Ø Отвер.	
															S	R
BA - 305	113	90	67	45	45	23	8	33,3	58,7	66,7	90	30	10,5	10	30	21,5
BA - 505	133	110	82,5	64,5	45,5	27,5	6,4	39,7	73	79,4	102,5	42	10,5	10	46	21,5
BA - 705 BA - 705A	184	160	120	95	65	40	6	48,5	91	97	121	60	10,5	13	63,5	21,5

ВЕРСИИ

BA-*05 и BA-705A: см. левый рисунок и таблицу размеров

Код	разм.	Каналы (GAS)			Масса [кг]
		A	B	X-Y	
BA - 305	10	1/2"	1/2"	1/4"	1
BA - 505	20	1"	1"	1/4"	2
BA - 705	32	1 1/2"	1 1/2"	1/4"	7,5

ISO 5781-AG-06-2-A размер 10

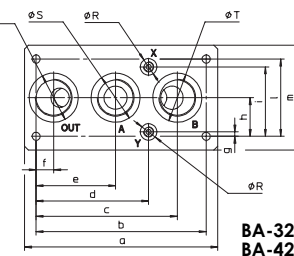
соответствует клапанам:
AGIU-10

ISO 5781-AH-08-2-A размер 20

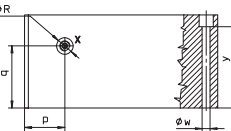
соответствует клапанам:
AGIU-20

ISO 5781-AJ-10-2-A размер 32

соответствует клапанам:
AGIU-32



**BA-325/*
BA-425/*
BA-625/***



Винты поставляемые для BA-325 и BA-425: 4 шт. M10x45
Винты поставляемые для BA-625: 4 шт. M10x45

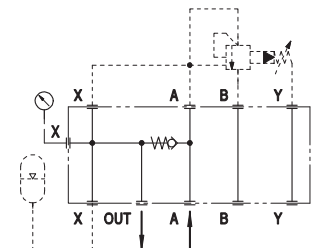
ВЕРСИИ

BA-325: специальная версия с монтажной поверхностью ISO 5781 размер 10 и встроенным обратным клапаном для использования вместе с клапанами разгрузки типа AGIU-10 в системах с аккумуляторами.

BA-425: специальная версия с монтажной поверхностью ISO 5781 размер 20 и встроенным обратным клапаном для использования вместе с клапанами разгрузки типа AGIU-20 в системах с аккумуляторами.

BA-625: специальная версия с монтажной поверхностью ISO 5781 размер 32 и встроенным обратным клапаном для использования вместе с клапанами разгрузки типа AGIU-32 в системах с аккумуляторами.

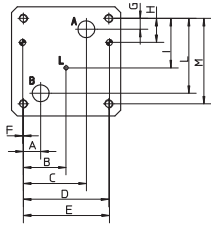
СХЕМА БЛОКА



Замечание: давление срабатывания обратного клапана (2 или 4 бар) всегда должно указываться в коде модели

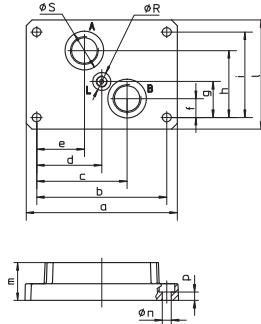
разм.	A	B	C	D	E	F	G	H	I	L	M	Код	a	b	c	d	e	f	g	h	i	l	m	n	p	q	w	y	ØS	ØR	ØT	Каналы (GAS)				Масса [кг]		
																																A	B	OUT	X-Y			
10	7,1	21,4	21,4	31,8	35,7	42,9	-	7,9	33,3	58,7	66,7	BA-325	150	124	102	77	57	17	7,9	33,3	58,7	66,7	90	60	40	30	10,5	45	30	21,5	36,5	BA-325	10	1/2"	3/4"	1/2"	1/4"	4
20	11,1	20,6	39,7	44,5	49,2	60,3	-	6,4	39,7	73	79,4	BA-425	205	177,5	139,25	112,85	84,25	29,25	4,2	37,5	70,8	75	109	90	56	45	10,5	75	46	21,5	46	BA-425	20	1"	1"	1"	1/4"	10,5
32	16,7	24,6	59,6	62,7	67,5	84,1	42,1	4	48,4	92,9	96,8	BA-625	250	220	182,7	145,6	102,7	22,7	5,6	50	89,75	100	135,5	120	52	80	10,5	105	63,5	21,5	63,5	BA-625	32	1 1/2"	1 1/2"	1 1/2"	1/4"	26

**Монтажная поверхность
ISO 6263: 1999**



Размер 10
BA-*24
Монтажная поверхность
ISO 6263-06-05-0-97
соответствует клапанам:
QV-10/2

Размер 20
**Монтажная поверхность
HE ISO**
соответствует клапанам:
QV-20/2



Винты, поставляемые для BA-320 и BA-324: 4 шт. M8x80
Винты, поставляемые для BA-420, BA-520, BA-424, BA-524: 4 шт. M10x80

Код	a	b	c	d	e	f	g	h	i	l	m	n	p	Ø S	Отвер. R
BA - 324	140	120	88,6	60	44,1	30,1	35,75	65	82,5	105,5	35	8,4	7,5	30	21,5
BA - 424	180	155	107,65	77,5	56,75	22,5	42,75	79,5	101,5	130	45	10,5	10	36,5	21,5
BA - 524														46	21,5

разм.	A	B	C	D	E	F	G	H	I	L	M
10	9,5	*	54	76,2	79,4	*	11,1	23,8	*	52,4	82,6
20	20,6	50,8	75	101,6	102,4	0,8	11,1	28,6	58,7	86,5	101,6

ВЕРСИИ

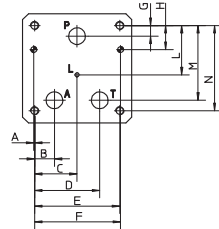
-3
BA-420: версия без дренажного канала L; размерами аналогична версии BA-*24, показанной на рис. слева.

-3
BA-424: базовая версия с дренажным каналом L; см. рис. слева и размерные таблицы.

Канал L - только в версии BA-*24

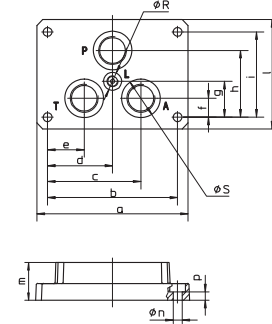
Код	разм.	Каналы (GAS) P, A, B, T	Каналы L	Масса [кг]
BA - 324	10	1/2"	1/4"	4,2
BA - 424	20	3/4"	1/4"	5,5
BA - 524	20	1"	1/4"	5,5

**Монтажная поверхность
ISO 6263: 1999**



РАЗМЕР 10
BA-*26
Монтажная поверхность
ISO 6263-06-07-0-97
ISO 6263-06-07-1-97
соответствует клапанам:
QV-10/3

РАЗМЕР 20
**Монтажная поверхность
ISO 6263-07-11-0-97
ISO 6263-07-11-1-97**
соответствует клапанам:
QV-20/3



Винты, поставляемые для BA-322 и BA-326: 4 шт. M8x80
Винты, поставляемые для BA-422, BA-522, BA-426, BA-526: 4 шт. M10x80

Код	a	b	c	d	e	f	g	h	i	l	m	n	p	Ø S	Отвер. R
BA - 326	140	120	83,1	60	36,9	17,5	35,75	65	82,5	105,5	35	8,4	7,5	30	21,5
BA - 426	180	155	111,25	77,5	43,75	22,5	42,75	79,5	101,5	130	45	10,5	10	36,5	21,5
BA - 526														46	21,5

разм.	A	B	C	D	E	F	G	H	L	M	N
10	3,2	19	38	57	76,2	79,4	9,5	23,8	46,8	73,8	82,6
20	0,8	23,8	50,8	77,8	101,6	102,4	12,7	28,6	85,7	88,9	101,6

ВЕРСИИ

-3
BA-422: версия без дренажного канала L; размерами аналогична версии BA-*26, показанной на рис. слева.

-3
BA-426: базовая версия с дренажным каналом L; см. рис. слева и размерные таблицы.

Канал L - только в версии BA-*26

Код	разм.	Каналы (GAS) P, A, B, T	Каналы L	Масса [кг]
BA - 326	10	1/2"	1/4"	3,9
BA - 426	20	3/4"	1/4"	5,2
BA - 526	20	1"	1/4"	5,2

2 МОДУЛЬНЫЕ ПЛИТЫ

BA-243

BA-243: для клапанов ISO 4401 разм. 06
BA-443: для клапанов ISO 4401 разм. 10

Количество промежуточных элементов типа BA-***/A

Закрывающий элемент:
T = BA-***/T
BT = BA-***/BT

Базовый элемент:
A = промежуточный элемент
B = BA-***/B
M = BA-***/M
MP = BA-***/MP/***

Версия с распределителем для разгрузки:
10 = 1 настройка; разгрузка, когда электромагнит выключен

/ 3 / T - M / * / 350 / * - * / *

Синтетичес. жидкости:
WG = водный гликоль
PE = фосф. эфир

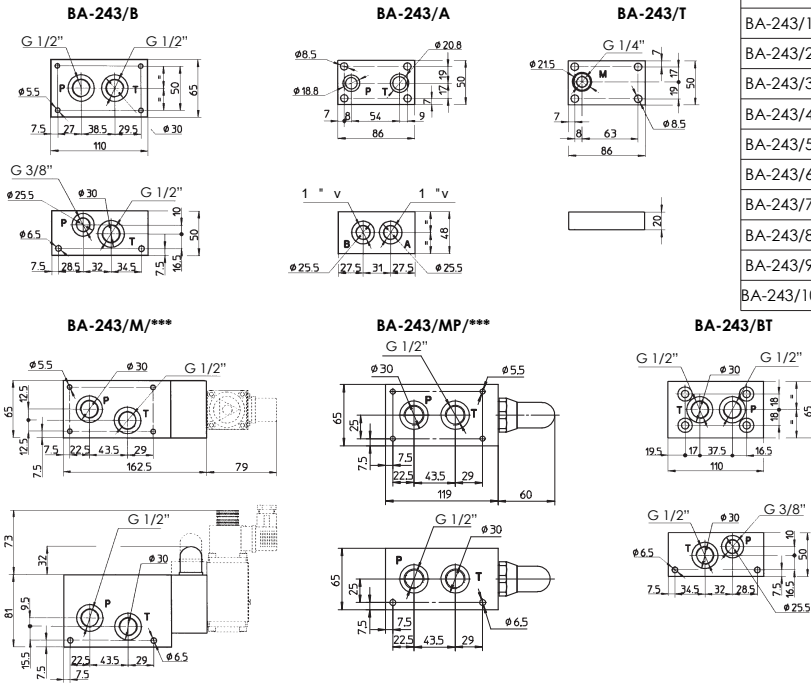
Дополнительно:
 суффикс для распределителя разгрузки,
 см. табл. C045

Дополнительно:
V = с регулировкой через рукоятку (только для версий /M и /MP)

Калибровочный диапазон
 для BA-***/M: **100, 210, 350**
 для BA-243/MP: **15, 75, 150, 250**

ISO 4401 размер 06

По поверхности присоединения клапанов (BA-243/A), см. рис. на стр. 1
 на без каналов X и Y (ISO 4401-03-02-0-05)



Плита	Резьба
BA-243/1	M8x80
BA-243/2	M8x138
BA-243/3	M8x186
BA-243/4	M8x234
BA-243/5	M8x282
BA-243/6	M8x330
BA-243/7	M8x378
BA-243/8	M8x426
BA-243/9	M8x474
BA-243/10	M8x522

СОСТАВНЫЕ ЭЛЕМЕНТЫ

- BA-243/B:** базовый элемент с каналами 1/2" P и T в базе, боковыми каналами P 3/8" и T 1/2"
- BA-243/M/MP/MP***:** базовый элемент с двух-каскадным переливным клапаном, базовые и боковые каналы P и T 1/2". Также может быть поставлен с рукояткой: **BA-243/M/MP***/V**
- BA-243/MP:** базовый элемент с переливным клапаном прямым управления; базовые и боковые каналы P и T 1/2". Также может быть поставлен с рукояткой: **BA-243/MP***/V**
- BA-243/A:** промежуточный элемент для клапанов ISO 4401 размер 06; боковые каналы A и B 3/8".
- BA-243/MP:** закрывающий элемент с каналом манометра 1/4".
- BA-243/BT:** конечный элемент с каналами P и T 1/2" сверху, каналы P 3/8" и T 1/2" сбоку.

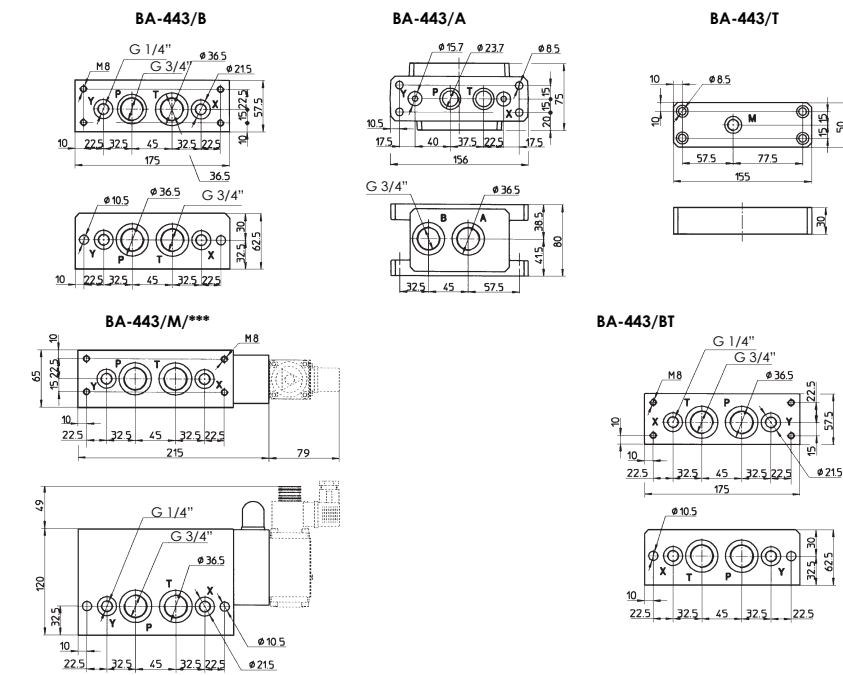
РАБОЧИЕ ПРЕДЕЛЫ

- элементы BA-243 разработаны для составления максимум 10 промежуточных (A) элементов
- Qmax в A-B = 70 л/мин
- Qmax в линии P-T = 100 л/мин
- Qmax до 4 элементов = 350 бар
- Pmax от 5 до 10 элементов = 250 бар

Дополнительный распределитель для разгрузки показан пунктирной линией. Каждый элемент поставляется с соответствующими заглушками, кольцевыми уплотнениями и переходными трубками, как указано в таблице справа.

ISO 4401 размер 10

По поверхности присоединения клапанов (BA-443/A), см. рис. на стр. 1
 на без каналов X и Y (ISO 4401-05-04-0-05)



СОСТАВНЫЕ ЭЛЕМЕНТЫ

- Эти плиты возможны в версии **BA-313** без каналов X и Y и в версии **BA-443** с каналами X и Y (они показаны на рисунке слева). Две версии имеют одинаковые размеры.
- BA-***/B:** базовый элемент с базовыми и боковыми каналами P и T 3/4"
- BA-443/M:** базовый элемент с двух-каскадным переливным клапаном; базовые и боковые каналы P и T 3/4", X и Y 1/4".
- BA-443/A:** промежуточный элемент для клапанов ISO 4401 размер 10, боковые каналы A и B 3/4".
- BA-***/T:** закрывающий элемент с каналом манометра 1/4".
- BA-***/BT:** конечный элемент с каналами P и T 3/4" сверху и сбоку.

РАБОЧИЕ ПРЕДЕЛЫ:

- Qmax в линии A-B = 100 л/мин
- Qmax в линии P-T = 150 л/мин
- Pmax = 250 бар

Дополнительный распределитель для разгрузки показан пунктирной линией. Каждый элемент поставляется с соответствующими заглушками, кольцевыми уплотнениями и переходными трубками, как указано в таблице справа.

Монтажные плиты типа ВА

Многосекционные, для ISO 4401 размер 06 и 10

Многопозиционные монтажные плиты типа ВА для распределителей отливаются из фосфатированной стали G25 (UNI/ISO 185) и их монтажные поверхности соответствуют международным стандартам ISO 4401.

Они обеспечивают низкое падение давления и возможны в двух направлениях с различными возможностями:

ВА-*14 = одиночная плита от 1 до 10 позиций для распределителей и модульных элементов ISO 4401 размера 06 (ВА-214) и от 1 до 6 позиций для распределителей и модульных элементов ISO размера 10 (ВА-314).

Модель	Канал Р	Канал Т	Раб. каналы А и В	Q _{макс}	Q _{макс} в раб. канал	P _{макс}
ВА-214	G 1/2"	G 1/2"	G 3/8" сбоку	80 л/мин	60 л/мин	350 бар
ВА-214*/P	G 1/2"	G 1/2"	G 3/8" сзади	80 л/мин	60 л/мин	350 бар
ВА-314	G 3/4"	G 1"	G 3/4" сбоку	150 л/мин	100 л/мин	300 бар
ВА-314*/P	G 3/4"	G 3/4"	G 1/2" сзади	100 л/мин	80 л/мин	300 бар

ВА-244 = модульные плиты с 1, 2, 3, 4 позициями для распределителей и модульных элементов ISO 4401 размера 06. Разработаны для установки сверху в насосных станциях, для получения желаемой конфигурации, могут быть легко собраны вместе посредством 4-х винтов М6 класса 12.9 (включены в поставку) (до максимальных 12 параллельных позиций).

Они возможны в базовой версии или с переливным картриджем типа SP-CART M-5/****

Встроенные элементы этого семейства позволяют получать широкие конфигурации и применяются в жидкостных гидравлических станциях.

Каналы Р и Т = G 3/8; рабочие каналы А и В = G 3/8; расход до 35 л/мин; давление до 250 бар.

1 КОД МОДЕЛИ ДЛЯ ПЛИТ ТИПА ВА-214

ВА-214	/	5	/	P	/	**
Тип плиты: ВА-214 = для клапанов ISO разм. 06 ВА-314 = для клапанов ISO разм. 10				Номер партии		
Количество позиций (см. разделы [5] [6] [7] [8]): 1 = одна позиция 6 = шесть позиций 2 = две позиции 7 = семь позиций (только для ВА-214) 3 = три позиции 8 = восемь позиций (только для ВА-214) 4 = четыре позиции 9 = девять позиций (только для ВА-214) 5 = пять позиций 10 = десять позиций (только для ВА-214)				- = каналы А и В сбоку /P = каналы А и В сзади (не для ВА-214/1 и ВА-314/1 и /6)		

2 КОД МОДЕЛИ ДЛЯ ПЛИТ ТИПА ВА-244

ВА-244	/	4	/	M5	/	210	/	**	/	*
Тип плиты: ВА-244 = модульн. плита для клапанов ISO разм. 06 • G 3/8 каналы А и В сзади • проходные каналы Р и Т с G 3/8 • один канал Т G 3/8 со стороны клапана • G 1/4 боковой канал сенсорного давления				Номер партии			Синтетич. жидкости WG = водный гликоль PE = фосфорн. эфир			
Количество позиций: 1 = одна позиция 2 = две позиции 3 = три позиции 4 = четыре позиции				Диапазон давлений переливного клапана для версий /M5: 100 = 3 ÷ 100 бар 210 = 5 ÷ 210 бар 250 = 8 ÷ 250 бар (см. замечания по монтажу в разделе [4])			- = базовая версия M5 = версия с переливным картриджем SP-CART M-5/**** (возможен также как запчасть) - см. табл. C010			

3 КОД МОДЕЛИ ВСТРАИВАЕМЫХ ЭЛЕМЕНТОВ ДЛЯ ПЛИТ ТИПА ВА-244

ВА-244	/	0	/	M5	/	210	/	**	/	*
Тип встраиваемого элемента: ВА-244/0/M5 = базовая версия без интерфейса ISO, с переливным картриджем SP-CART M-5/**** (возможен также как запчасть) - см. табл. C010 ВА-244/0/RM5 = базовая версия без интерфейса ISO, с переливным картриджем SP-CART M-5/**** (возможен также как запчасть - см. табл. C010) и обратным клапаном в линии Р для систем с аккумуляторами - см. табл. С 400 ВА-244/0/SA = базовая версия без интерфейса ISO с клапаном разгрузки и подготовленная для установки аккумулятора и переключателя манометра (не поставляются) ВА-244/1/PB = однопозиционная версия, подготовленная к установке редуцирующего клапана в обратной линии				Номер партии			Синтетич. жидкости: WG = водный гликоль PE = фосфорн. эфир			
• сквозной канал Т с резьбой G 3/8 • один канал Т G 3/8" со стороны клапана				Диапазон давлений переливн. клапана для версий /M5 и /RM5: 100 = 3 ÷ 100 бар 210 = 5 ÷ 210 бар 250 = 8 ÷ 250 бар (см. замечания по монтажу в разделе [4])						

4 ТЕХНИЧЕСКИЕ ХАРАКТЕРИСТИКИ

Монтажные положения	Горизонтальное или вертикальное положение. Для ВА-244, при вертикальном монтаже могут быть получены максимум 12 параллельных позиций; в случае горизонтального монтажа и использования 4 или более позиций, настоятельно рекомендуем воспользоваться специальными скобами (см. раздел [6]). Замечание. Сумма давлений одновременно в каналах Р и Т не должна превышать 250 бар.
Температура окружающей среды	От -20°C до +70°C
Рабочая жидкость	Гидравлическое масло по DIN 51524...535, по прочим жидкостям проконсультируйтесь с нашим техническим отделом
Рекомендуемая вязкость	15 ÷ 100 сСт при 40°C (ISO VG 15 ÷ 100)
Класс чистоты рабочей жидкости	ISO 19/16, достигается при тонкости фильтрации 25 мкм β ≥ 75 (рекомендуется только для версий /M5 и /RM5)
Температура рабочей жидкости	от -20°C до +60°C (стандартные и /WG уплотнения) от -20°C до +80°C (уплотнения /PE)

5 ГАБАРИТНЫЕ РАЗМЕРЫ ПЛИТ ТИПА ВА-214 [мм]

Каналы Р и Т = G 1/2"
Рабочие каналы А и В = G 3/8"
Q_{макс} = 80 л/мин
Q_{макс} рабочих каналов = 60 л/мин
P_{макс} = 350 бар

Монтажная поверхность ISO 4401-03-02-0-05

Длина плиты зависит от количества позиций, как показано в таблице ниже

Позиции	1	2	3	4	5	6	7	8	9	10
Размер А	70	120	170	220	270	320	370	420	470	520
Масса [кг]	1	1,4	2	2,6	3,2	3,8	4,4	5	5,6	6,2

5-и позиционная версия показана на рисунке

6 ГАБАРИТНЫЕ РАЗМЕРЫ ПЛИТ ТИПА ВА-314 [мм]

Каналы Р = G 3/4"
Каналы Т = G 1"
Рабочие каналы А и В = G 3/4"
Q_{макс} = 150 л/мин
Q_{макс} рабочих каналов = 100 л/мин
P_{макс} = 300 бар

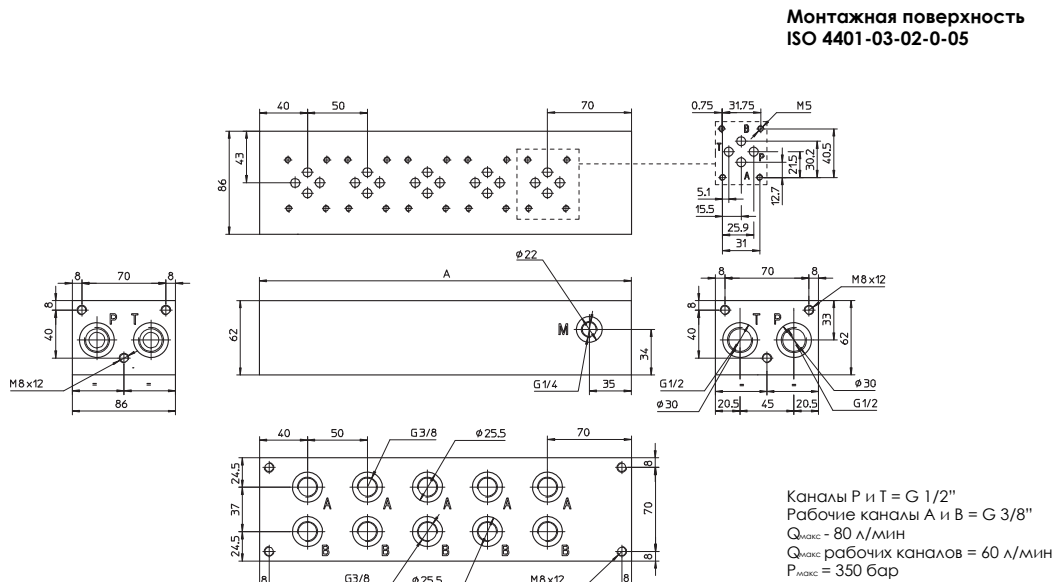
Монтажная поверхность ISO 4401-05-04-0-05

Длина плиты зависит от количества позиций, как показано в таблице ниже

Позиции	1	2	3	4	5	6
Размер А	80	160	240	320	400	480
Масса [кг]	2	4,25	6,5	8,75	11	13,25

5-и позиционная версия показана на рисунке

7 ГАБАРИТНЫЕ РАЗМЕРЫ ПЛИТ ТИПА ВА-214/*/*P [мм]

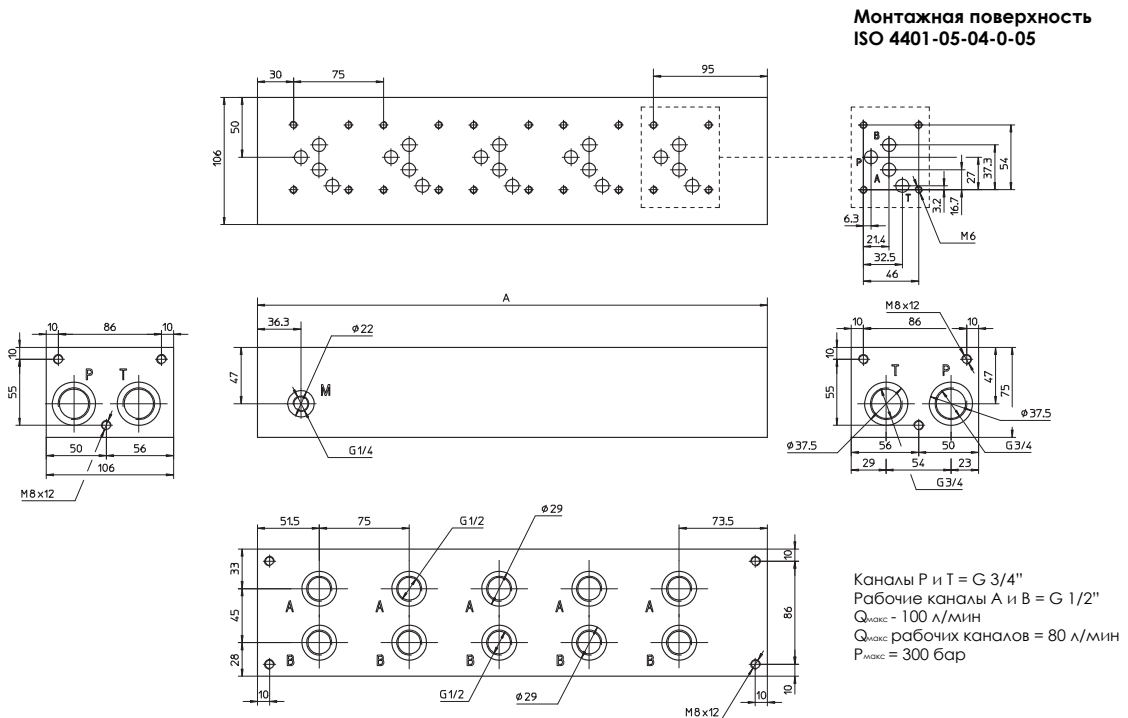


Длина плиты зависит от количества позиций, как показано в таблице ниже

Позиции	2	3	4	5	6	7	8	9	10
Размер А	160	210	260	310	360	410	460	510	560
Масса [кг]	2,1	2,9	3,6	4,4	5,1	5,9	6,6	7,4	8,1

5-и позиционная версия показана на рисунке

8 ГАБАРИТНЫЕ РАЗМЕРЫ ПЛИТ ТИПА ВА-314/*/*P [мм]

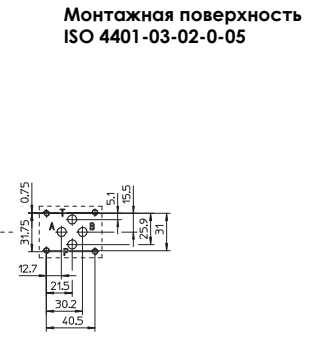
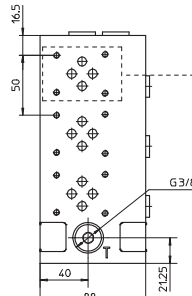
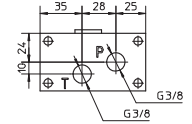
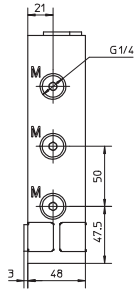
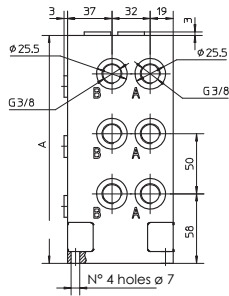


Длина плиты зависит от количества позиций, как показано в таблице ниже

Позиции	2	3	4	5
Размер	200	275	350	425
Масса [кг]	4,2	5,9	7,6	9,3

5-и позиционная версия показана на рисунке

9 ГАБАРИТНЫЕ РАЗМЕРЫ ПЛИТ ТИПА ВА-244 [мм]

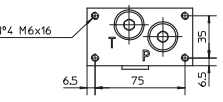


Монтажная поверхность ISO 4401-03-02-0-05

Длина плиты зависит от количества станций, как показано в таблице ниже

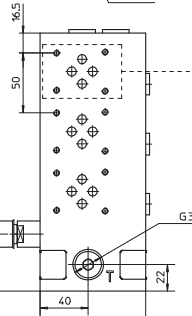
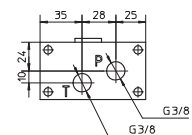
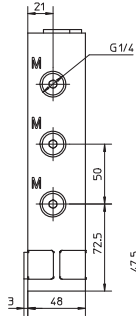
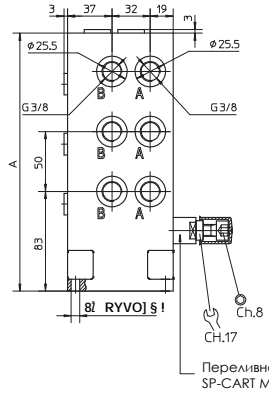
Станции	1	2	3	4
Размер А	90	140	190	240
Масса [кг]	0,85	1,4	2	2,6

3-х позиционная версия показана на рисунке



Крепление: 4 винта М6х20 класса 8.8 включены в поставку
Уплотнения: 2 OR-3081 включены в поставку

10 ГАБАРИТНЫЕ РАЗМЕРЫ ПЛИТ ТИПА ВА-244/М5 [мм]

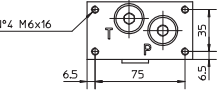


Монтажная поверхность ISO 4401-03-02-0-05

Длина плиты зависит от количества позиций, как показано в таблице ниже

Позиции	1	2	3	4
Размер А	115	165	215	265
Масса [кг]	1,2	1,8	2,4	3

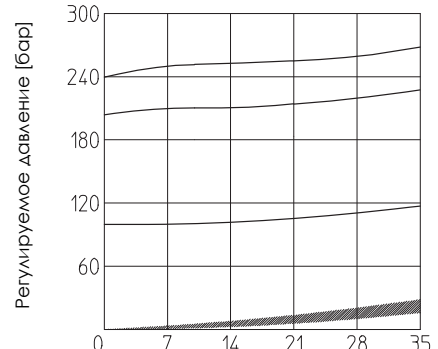
3-х позиционная версия показана на рисунке



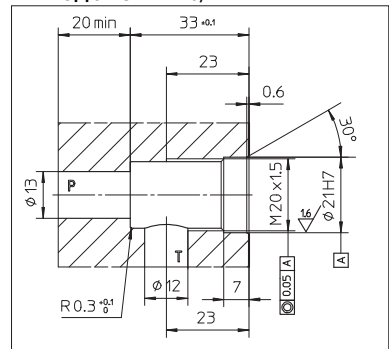
Крепление: 4 винта М6 х 20 класса 8.8 включены в поставку
Уплотнения: 2 OR-3081 включены в поставку

11 ГРАФИКИ РЕГУЛИРОВАНИЯ ДАВЛЕНИЯ/РАСХОДА ДЛЯ ВЕРСИЙ ВА-244/М5 И /RM5

ОСНОВНЫЕ ХАРАКТЕРИСТИКИ ЗАКРЫТОГО ПЕРЕЛИВНОГО КЛАПАНА	
Код модели	Регулировочный диапазон
SP-CART M-5/100	3 ÷ 100 бар
SP-CART M-5/210	5 ÷ 210 бар
SP-CART M-5/250	8 ÷ 250 бар
Q _{max} = 35 л/мин	

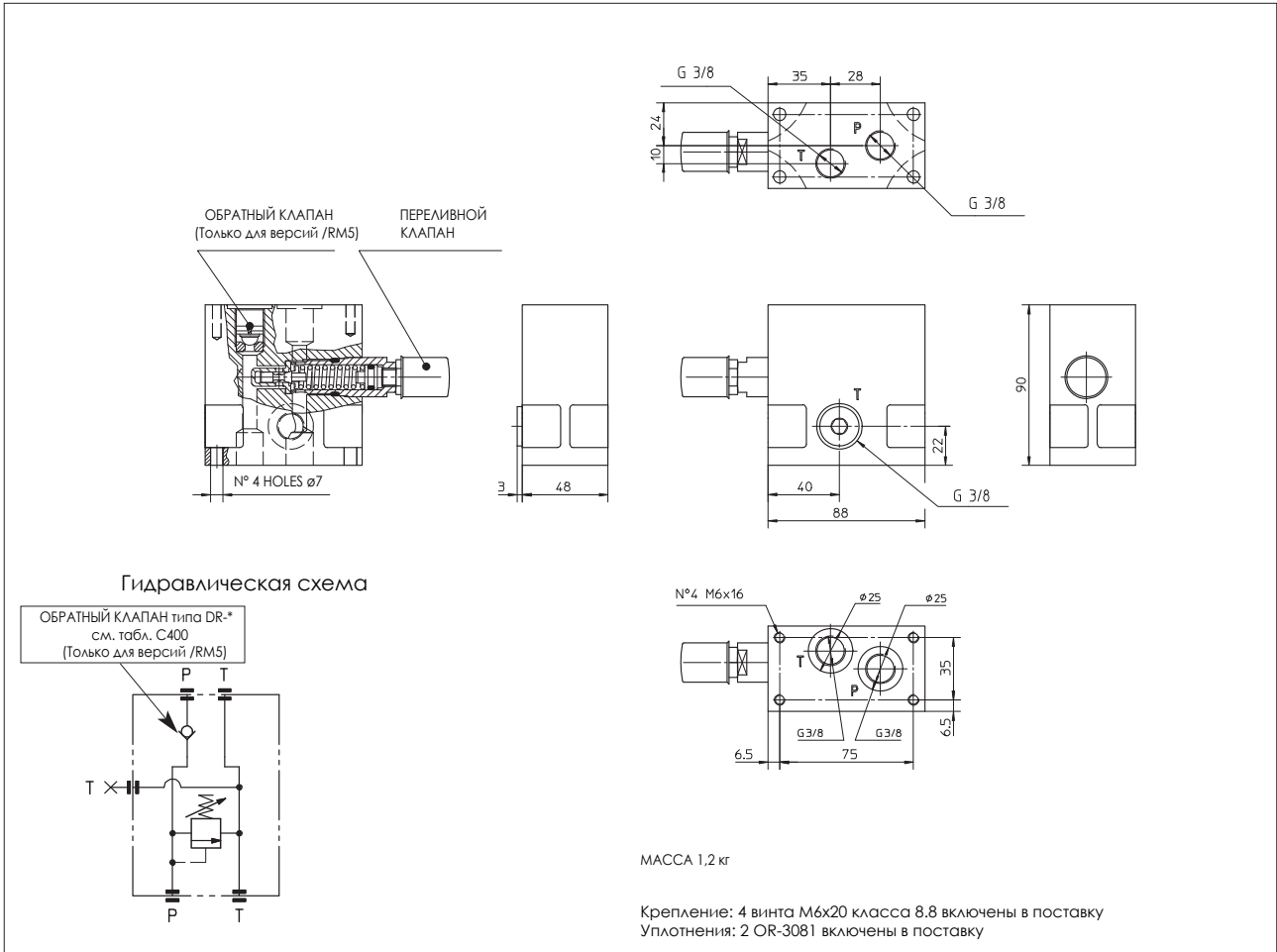


12 РАЗМЕРЫ ОТВЕРСТИЯ ПОД SP-CART М-5/***

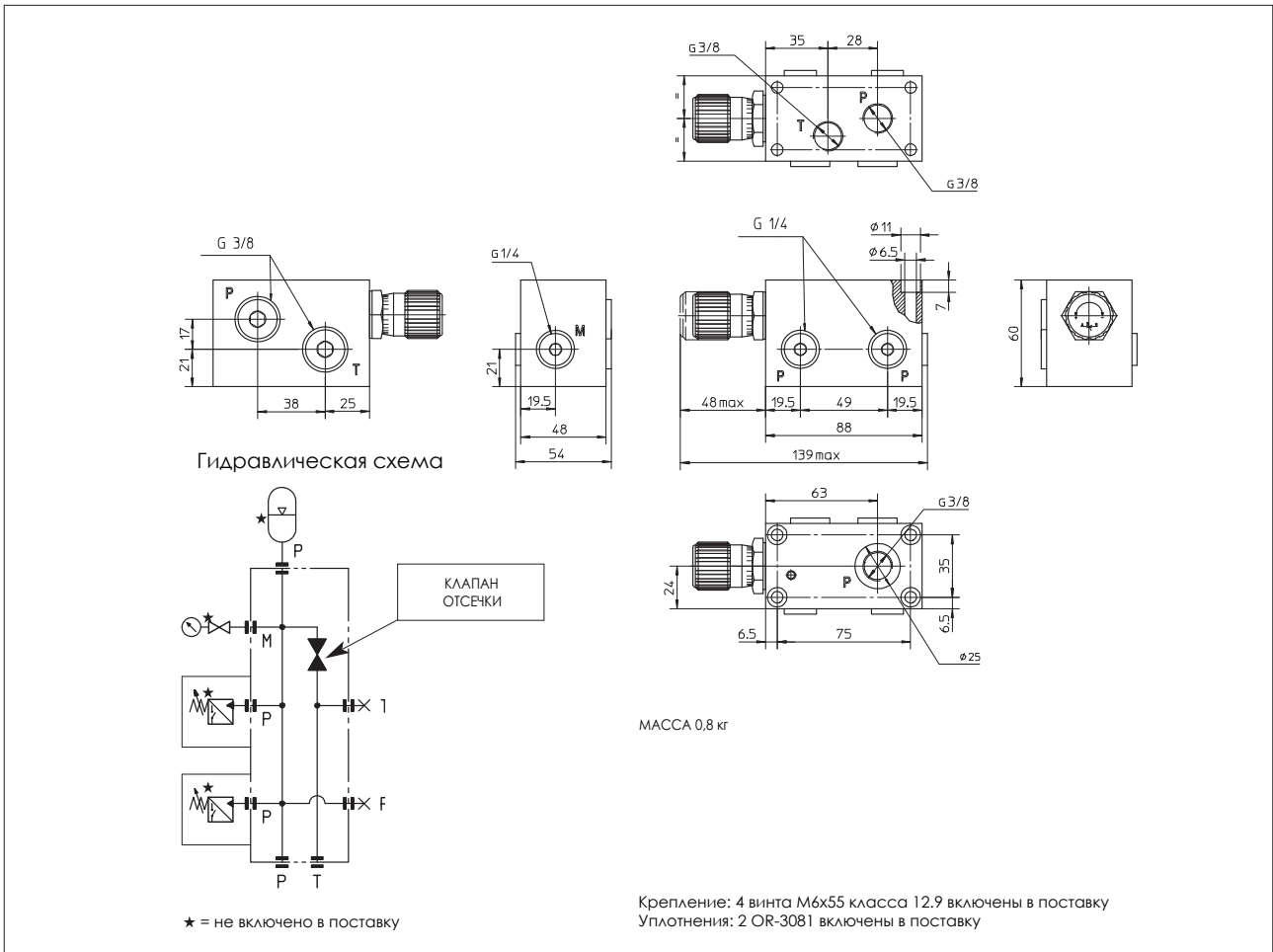


Расход [л/мин]

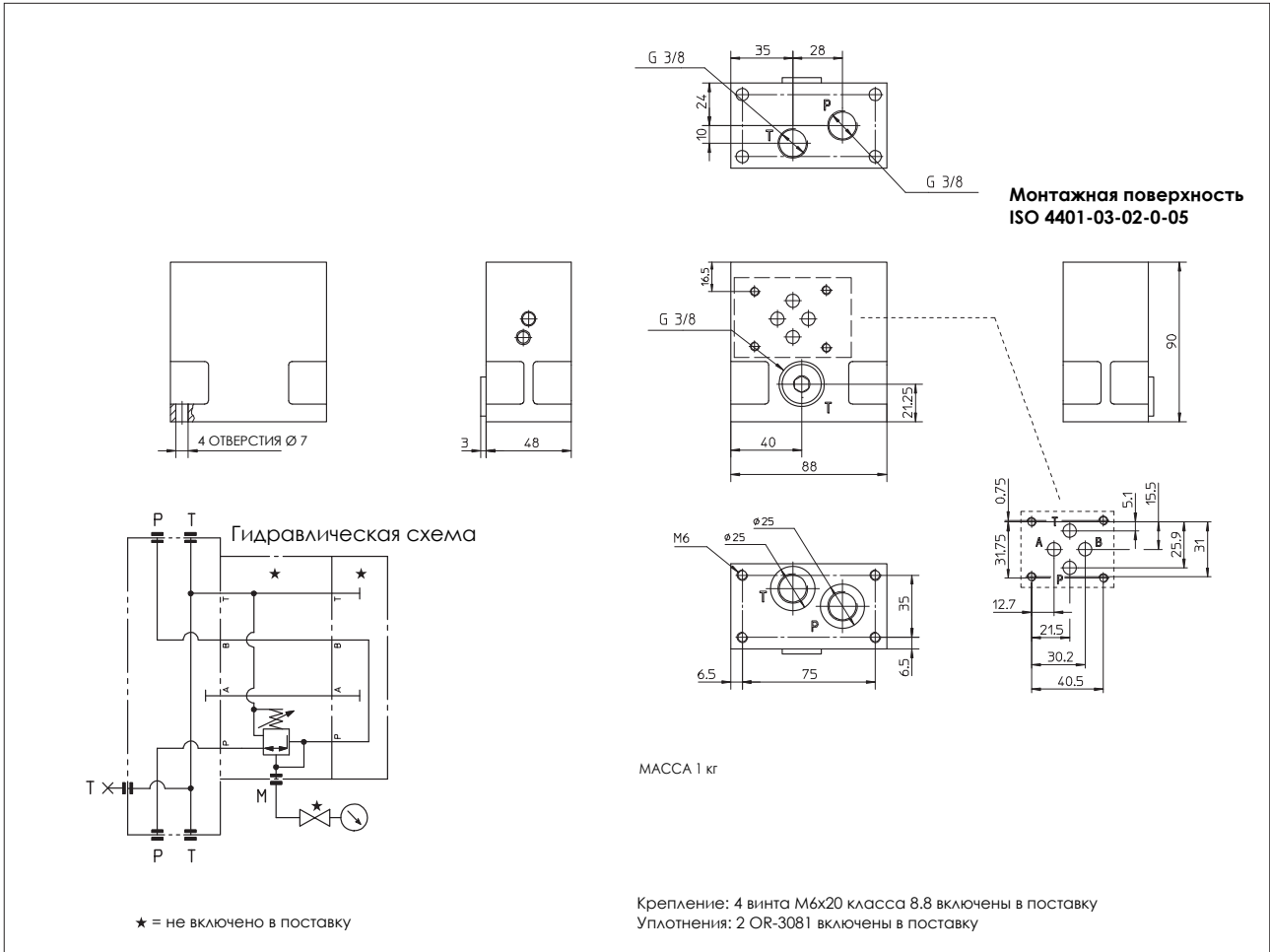
13 ГАБАРИТНЫЕ РАЗМЕРЫ ПЛИТ ТИПА ВА-244/0/М5 И ТИПА ВА-244/0/М5



14 ГАБАРИТНЫЕ РАЗМЕРЫ ПЛИТ ТИПА ВА-244/0/SA



15 ГАБАРИТНЫЕ РАЗМЕРЫ ПЛИТ ТИПА ВА-244/1/PB



16 ПРИМЕРЫ ПРИМЕНЕНИЯ ДЛЯ ПЛИТ ТИПА ВА-244

