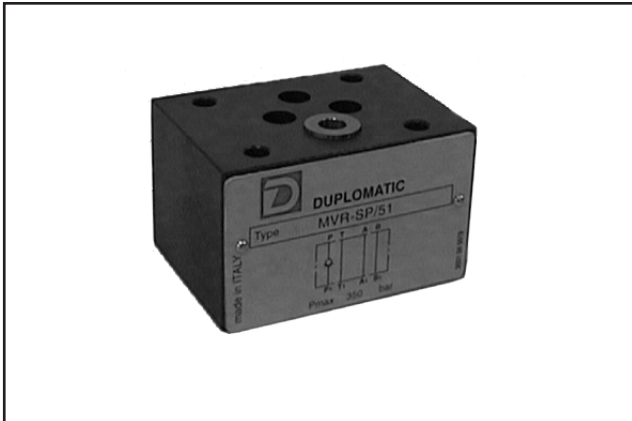


MVR

ОБРАТНЫЙ КЛАПАН СЕРИЯ 51

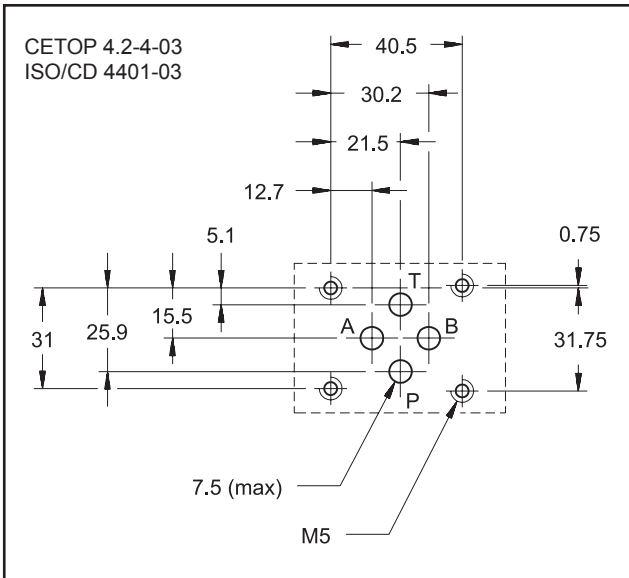


МОДУЛЬНОЕ ИСПОЛНЕНИЕ СЕТОР 03

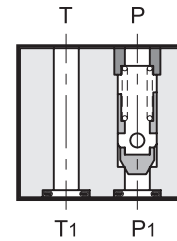
P макс 350 бар

Q макс (см. таблицу номинальных значений рабочих параметров)

МОНТАЖНАЯ СХЕМА



ПРИНЦИП ДЕЙСТВИЯ



—Клапан MVR является обратным клапаном в модульном исполнении с монтажной поверхностью, соответствующей стандартам СЕТОР и ISO.

—Он используется в том случае, если необходимо избежать обратного потока масла, спонтанного осушения трубопроводов или желательного создать противодействие.

—Клапан может быть быстро смонтирован с распределительными клапанами MD1D (см. каталог 41 200) без использования труб, а только с помощью соответствующих шпилек или болтов.

—Имеются варианты данного клапана с обратным клапаном только на магистрали P, на магистрали T или на обеих магистралях.

КОНФИГУРАЦИИ (смотрите таблицу обозначений на гидравлических схемах)

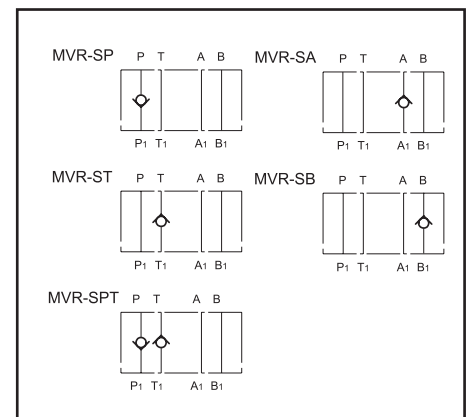
- MVR-SP: обратный клапан на магистрали P.
- MVR-SA: обратный клапан на магистрали A.
- MVR-ST: обратный клапан на магистрали T.
- MVR-SB: обратный клапан на магистрали B.
- MVR-SPT: обратный клапан на магистралях P и T.

ТЕХНИЧЕСКИЕ ХАРАКТЕРИСТИКИ

(для минерального масла вязкостью 36 сантистокс (сСт) при 50°C)

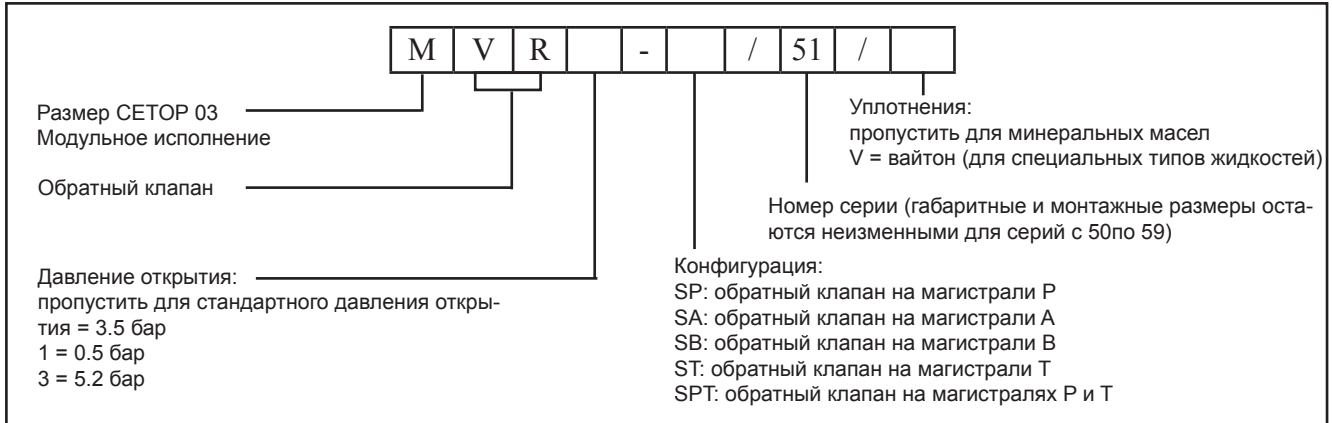
Максимальное рабочее давление	бар	350
Давление открытия обратного клапана	бар	3,5 - 0,5 - 5,2
Максимальный расход в магистралях регулируемого расхода	л/мин	50
Максимальный расход в свободных магистралях	л/мин	75
Рабочий диапазон температур окружающей среды	°C	-20 ... +50
Диапазон температур жидкости	°C	-20 ... +80
Диапазон вязкостей жидкости	сСт	10 ... 400
Рекомендуемая вязкость	сСт	25
Допустимый уровень загрязнения жидкости	Класс 10 по NAS 1638	
Масса:	кг	1

ОБОЗНАЧЕНИЕ НА ГИДРАВЛИЧЕСКИХ СХЕМАХ

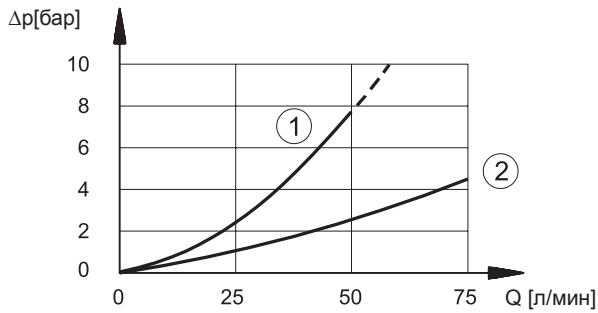




1 - ИДЕНТИФИКАЦИОННЫЙ КОД



2 - ДИАГРАММЫ ХАРАКТЕРИСТИК (значения получены для вязкости 36 сантистокс (сСт) при 50°C)



1) перепады давления на магистрали контролируемого расхода

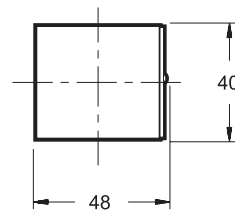
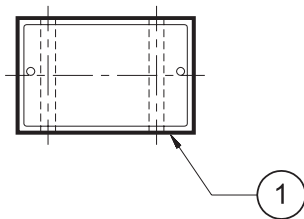
2) перепады давления на свободных магистралях

ПРИМЕЧАНИЕ: К значениям кривой 2 на диаграмме необходимо прибавить давление открытия обратного клапана

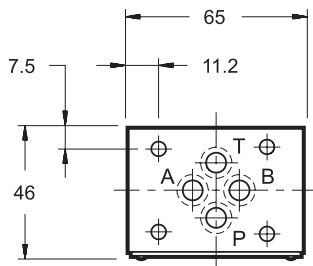
3 - ГИДРАВЛИЧЕСКИЕ ЖИДКОСТИ

Используйте гидравлические жидкости на основе минеральных масел с добавлением применимых антивспенивателей и антиоксидантов. По поводу использования других типов жидкостей (водно-гликолевые растворы, фосфатные эфиры и т.п.) проконсультируйтесь, пожалуйста, в нашем отделе технической поддержки.

4 - ГАБАРИТНЫЕ И МОНТАЖНЫЕ РАЗМЕРЫ



размеры в мм



1 Монтажная поверхность с уплотнительными кольцами:
4 шт. типа OR2037